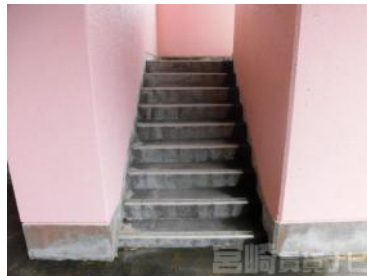


ペット(小型犬・猫)飼育可です。大淀川の近くでもあるのでお散歩にぴったりです。他にもコンビニやコスモスがあり、便利な立地になっております。インターネット利用料無料など設備の充実した物件です。寝室を分けて使うことのでき、収納も十分にございます。



初期費用		
敷金	金	0円
礼金	金	0円
仲介手数料		35,200円
定額精算		0円
鍵交換費用		13,200円
火災保険料		16,000円
家賃保証料		26,360円
合計		90,760円

※上記は、概算の参考金額であり、契約金額を保証するものではありません。また、別途前家賃等が必要となります。

## ベルヴィーユ大淀 502

物件№	4100519041
部屋№	502
間取り	2DK (33.6㎡) 洋6 和4.5 DK4.5
賃料	28,000円
共益費	なし
駐車場	有り 別途4,400円(税込)
住所	南宮崎・恒久エリア 宮崎県宮崎市大淀
交通	東大淀1丁目バス停まで徒歩1分
構造	鉄筋コンクリート造5階建
築年数	1979 / 07(45年4ヶ月)
入居時期	即入居可能
小中学校	恒久小学校(600m) 大淀中学校(1,200m)
備考	

**大興不動産**

南店賃貸営業課  
 免許番号：国土交通大臣(02)009194号  
 (公社)全国宅地建物取引業保証協会 (一社)宮崎県宅地建物取引業協会  
 (一社)九州不動産公正取引協議会 取引態様：仲介

TEL：0985-50-7777  
 FAX：0985-54-7600

情報有効期限：2024/12/06

宮崎県宮崎市中村西3丁目1-5

この物件の詳細は  
[https://www.miyazaki-chintai.com/search/details\\_a69843.html](https://www.miyazaki-chintai.com/search/details_a69843.html)