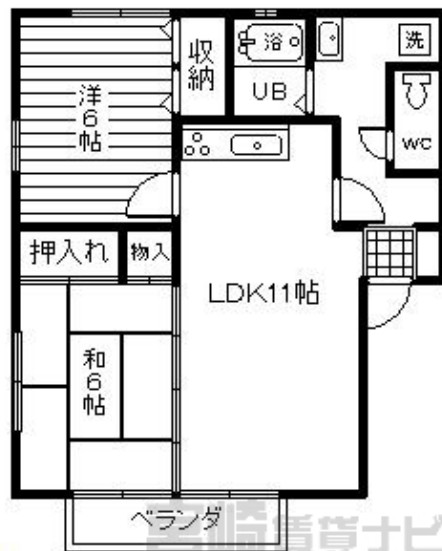


赤江小学校、赤江東中学校まで徒歩5分の好立地で、設備の充実した日当たりのいいお部屋です!



**初期費用**

敷金	0円
礼金	30,000円
仲介手数料	61,050円
定額精算	44,000円
鍵交換費用	16,500円
火災保険料	0円
家賃保証料	0円
<b>合計</b>	<b>151,550円</b>

※上記は、概算の参考金額であり、契約金額を保証するものではありません。また、別途前家賃等が必要となります。

**ウィルモア・Y 102**

物件№	4100543288
部屋№	102
間取り	2LDK (55.44㎡) 和6 洋6 LDK11
賃料	52,500円
共益費	3,000円
駐車場	有り 別途3,300円(税込)
住所	南宮崎・恒久エリア 宮崎県宮崎市田吉
交通	東田吉バス停まで徒歩2分
構造	軽量鉄骨造2階建
築年数	2003 / 11(21年5ヶ月)
入居時期	指定時期(2025年4月中旬)
小中学校	赤江小学校(300m) 赤江東中学校(450m)
備考	



南店賃貸営業課  
 免許番号：国土交通大臣(02)009194号  
 (公社)全国宅地建物取引業保証協会 (一社)宮崎県宅地建物取引業協会  
 (一社)九州不動産公正取引協議会 取引態様：仲介

TEL：0985-50-7777  
 FAX：0985-54-7600  
 情報有効期限：2025/04/29

宮崎県宮崎市小中村西3丁目1-5

この物件の詳細は  
[https://www.miyazaki-chintai.com/search/details\\_a28485.html](https://www.miyazaki-chintai.com/search/details_a28485.html)