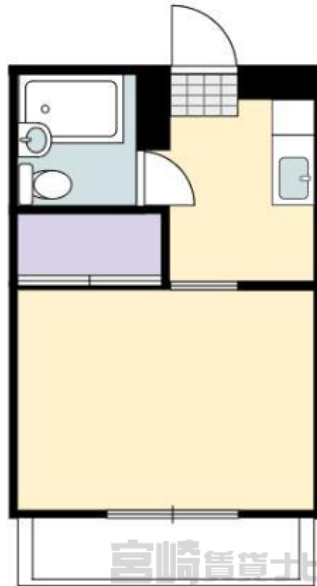


南向きで陽当たりも良好。角部屋で窓も多く風通しも良いです。周辺にはスーパーやコンビニなどもあり便利な立地になっております。鉄筋コンクリート造なので、遮音性、耐久性にも優れております。遮音性・断熱性に優れたRC造マンションです。



初期費用

敷金	0円
礼金	0円
仲介手数料	30,800円
定額精算	0円
鍵交換費用	13,200円
火災保険料	18,000円
家賃保証料	14,000円
合計	76,000円

※上記は、概算の参考金額であり、契約金額を保証するものではありません。また、別途前家賃等が必要となります。

エアリー赤江 310

物件№	4100543049
部屋№	310
間取り	1K (19.9㎡) 洋6 K2
賃料	25,000円
共益費	なし
駐車場	有り 別途3,000円(税込)
住所	南宮崎・恒久エリア 宮崎県宮崎市田吉
交通	南部病院前バス停まで徒歩3分
構造	鉄筋コンクリート造3階建
築年数	1980 / 02(44年9ヶ月)
入居時期	即入居可能
小中学校	赤江小学校(1,200m) 赤江中学校(740m)
備考	TCM



南店賃貸営業課
 免許番号：国土交通大臣(02)009194号
 (公社)全国宅地建物取引業保証協会 (一社)宮崎県宅地建物取引業協会
 (一社)九州不動産公正取引協議会 取引態様：仲介

TEL：0985-50-7777
 FAX：0985-54-7600
 情報有効期限：2024/12/06

宮崎県宮崎市の中村西3丁目1-5

この物件の詳細は
https://www.miyazaki-chintai.com/search/details_a28139.html