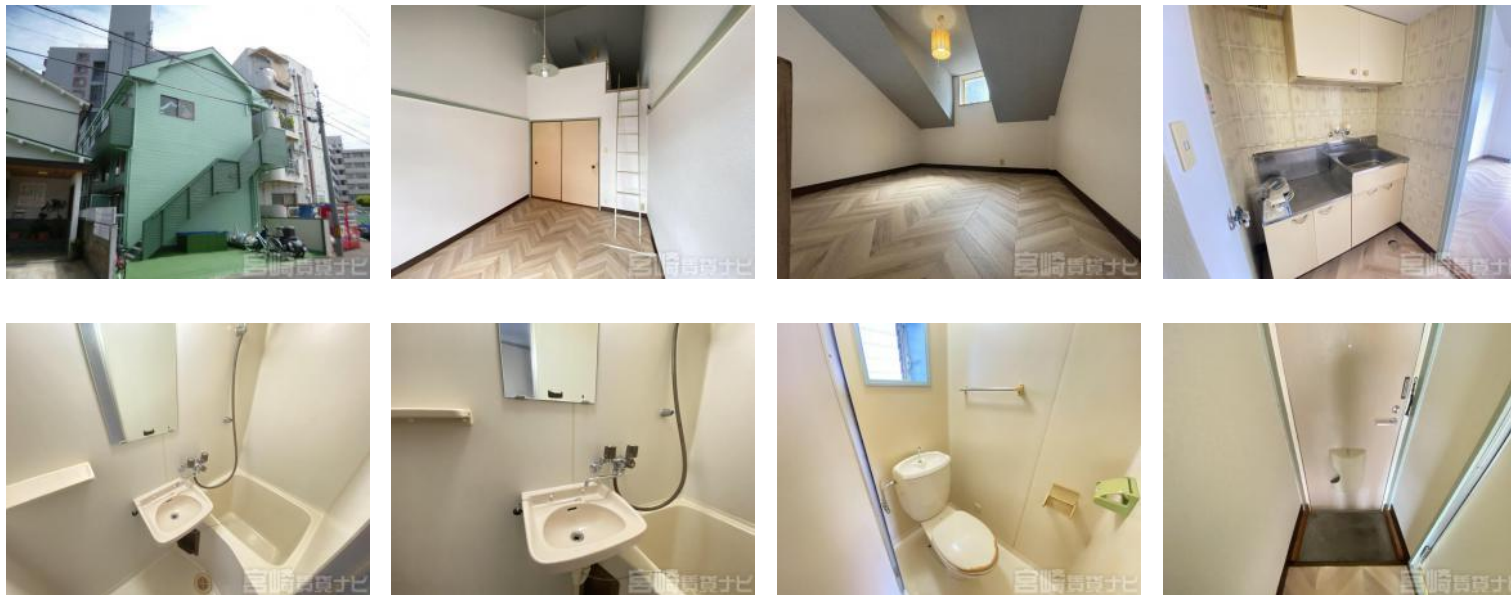


天井の高い解放感あるロフト付のお部屋です。

24h



初期費用

敷金	0円
礼金	0円
仲介手数料	30,800円
定額精算	0円
鍵交換費用	15,400円
火災保険料	18,000円
家賃保証料	22,720円
合計	86,920円

※上記は、概算の参考金額であり、契約金額を保証するものではありません。また、別途前家賃等が必要となります。

パトリエ末広 206

物件№	4100339002
部屋№	206
間取り	1K (25㎡) 洋6 K2 ロフト4
賃料	28,000円
共益費	なし
駐車場	無し
住所	宮崎市中心部エリア 宮崎県宮崎市末広1丁目2番15号
交通	松橋1丁目バス停まで徒歩4分
構造	鉄骨造2階建
築年数	1989 / 05(35年8ヶ月)
入居時期	即入居可能
小中学校	小戸小学校(1,000m) 宮崎西中学校(1,900m)
備考	

大興不動産

南店賃貸営業課
 免許番号：国土交通大臣(02)009194号
 (公社)全国宅地建物取引業保証協会 (一社)宮崎県宅地建物取引業協会
 (一社)九州不動産公正取引協議会 取引態様：仲介

TEL：0985-50-7777
 FAX：0985-54-7600

情報有効期限：2025/02/14

宮崎県宮崎市中村西3丁目1-5

この物件の詳細は
https://www.miyazaki-chintai.com/search/details_a2606.html