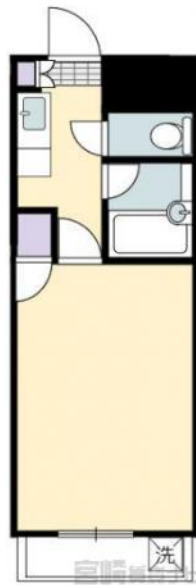


南宮崎駅近くのエレベーター付き単身用マンションです。インターネット利用料無料となっており、月々のコストも抑えられます。TVモニターホン付きなので、来訪者の確認ができるので安心です。徒歩圏内には宮交シティもあり、交通・お買い物にも便利な立地です。



初期費用

敷金	0円
礼金	0円
仲介手数料	33,000円
定額精算	0円
鍵交換費用	18,700円
火災保険料	18,000円
家賃保証料	19,728円
合計	89,428円

※上記は、概算の参考金額であり、契約金額を保証するものではありません。また、別途前家賃等が必要となります。

プチメゾン大淀 202

物件№	4100519009
部屋№	202
間取り	1K (19.25㎡) 洋7 K2
賃料	25,000円
共益費	2,000円
駐車場	有り 別途5,000円(税込)

住所	大坪・花山手エリア 宮崎県宮崎市中村東
交通	宮交シティバス停まで徒歩3分
構造	鉄筋コンクリート造9階建
築年数	1989 / 07(35年4ヶ月)
入居時期	即入居可能
小中学校	大淀小学校(940m) 大淀中学校(720m)

備考	
----	--



南店賃貸営業課
 免許番号：国土交通大臣(02)009194号
 (公社)全国宅地建物取引業保証協会 (一社)宮崎県宅地建物取引業協会
 (一社)九州不動産公正取引協議会 取引態様：仲介

TEL：0985-50-7777
 FAX：0985-54-7600

情報有効期限：2024/11/29

宮崎県宮崎市中村西3丁目1-5

この物件の詳細は
https://www.miyazaki-chintai.com/search/details_a25925.html